

Silmo 2013

La nouvelle édition du Mondial de l'Optique annonce un programme riche, de nouvelles animations, une scénographie renouvelée, la présence réaffirmée de l'ensemble de ses fidèles exposants, ainsi que le retour de grandes entreprises emblématiques.

De belles perspectives de succès pour une manifestation internationale résolument tournée vers l'avenir.

LEADER MONDIAL

CE RENDEZ-VOUS DES PROFESSIONNELS DU MARCHÉ RASSEMBLE...

1350
marques

900
exposants français
et internationaux

4 pendant
jours

+ de 35 000
visiteurs du monde entier
profitent de cet instant privilégié pour rencontrer les
professionnels du secteur.

Chaque automne à Paris, au même moment que la Fashion Week, le grand rendez-vous international de la profession optique-lunetterie réunit près de **75.000** professionnels (visiteurs et exposants) sur **77.000m²**, accueille **950** entreprises – dont 150 qui exposent pour la première fois ! – et **1.350** marques originaires du monde entier.

“ Pour témoigner de la richesse du salon via les centaines d’entreprises du monde entier qui exposent, nous nous engageons à chaque édition à les valoriser et par ricochet à apporter un maximum d’informations aux visiteurs. Ce SILMO 2013 multiplie les animations appréciées et connues pour la plupart, et totalement inédites pour certaines. Notre rôle est à la fois de surprendre et d’être le catalyseur des grandes tendances, des talents, des innovations dévoilés au salon, mais aussi des nouvelles marques qui choisissent ce rendez-vous international pour se lancer. Le SILMO est sans doute la meilleure caisse de résonance qui soit. Dans une volonté de toujours améliorer l’existant et de placer le salon dans une vision positive face à un environnement économique toujours tendu, nous sommes soucieux d’être à l’écoute des exposants comme des visiteurs et d’être le meilleur espace d’affaires qui soit. ”

Souligne PHILIPPE LAFONT, Président du SILMO.

SILMO 2013 **Innove**

A L'OCCASION DU SILMO, MONDIAL DE L'OPTIQUE, QUI AURA LIEU DU 26 AU 29 SEPTEMBRE 2013 À PARIS NORD VILLEPINTE...

Clin d’œil sur le marché et les tendances des lunettes optiques et solaires !

Avec un panorama étendu et complet en terme de produits, de styles et de marques, le SILMO 2013 présente une lecture événementielle et qualitative de cette offre pour valoriser les exposants, leurs spécificités, leurs nouveautés, pour stimuler le désir de découvertes et d’achats des visiteurs.

DÉCOUVREZ

DE NOUVELLES MATIÈRES

LA PROTECTION CONTRE LA LUMIÈRE BLEUE

DES FORMES DÉMESURÉES...

2 AGORAS complémentaires

Fashion Style et La Manufacture

Soulignent l'importance pour les organisateurs du salon à mettre en scène l'information marques et produits, tout en renforçant son image qualitative et créative à travers des scénographies originales.

TOM FORD

 courrèges

 MONCLER®

 DIESEL
FOR SUCCESSFUL LIVING

Chantal Thomass
PARIS

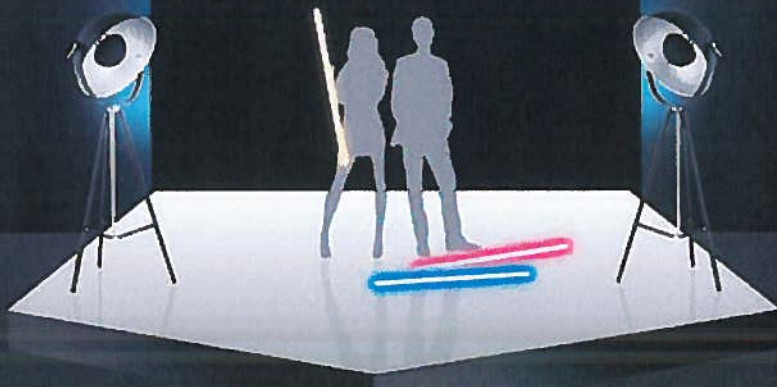
GUESS



FASHION
STYLE

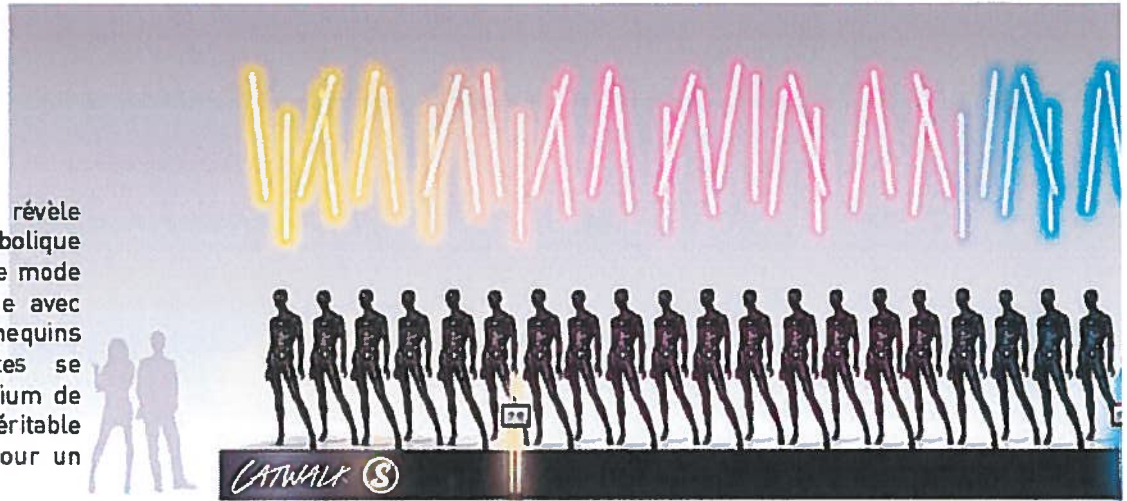
Implanté Hall 6, Fashion Style met en perspective toute la mode qui s'exprime et expose au Silmo : une centaine de labels français et internationaux de prêt-à-porter luxe, casual ou contemporain vont trouver leurs marques dans un environnement inédit sur un espace de près de 1.000 m² divisé en 3 zones.

Une mise en scène signée MoBySilmo.





Catwalk qui révèle de manière symbolique toutes les marques de mode féminine et masculine avec une centaine de mannequins chaussés de lunettes se déployant sur un podium de 35 mètres : une véritable ambiance de défilé pour un impact maximal...



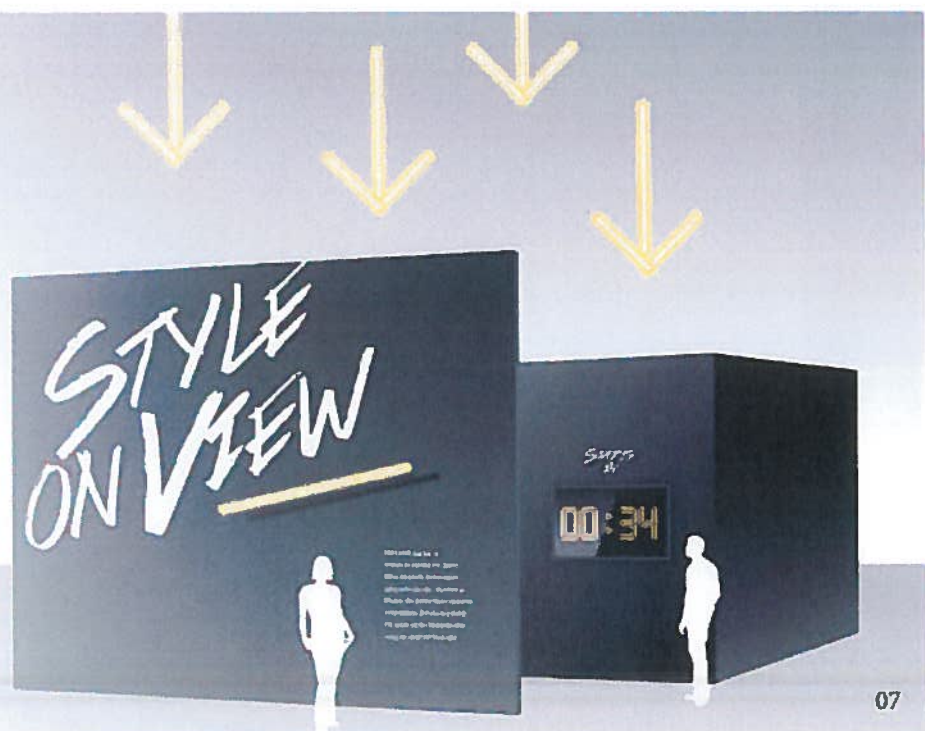
Showroom



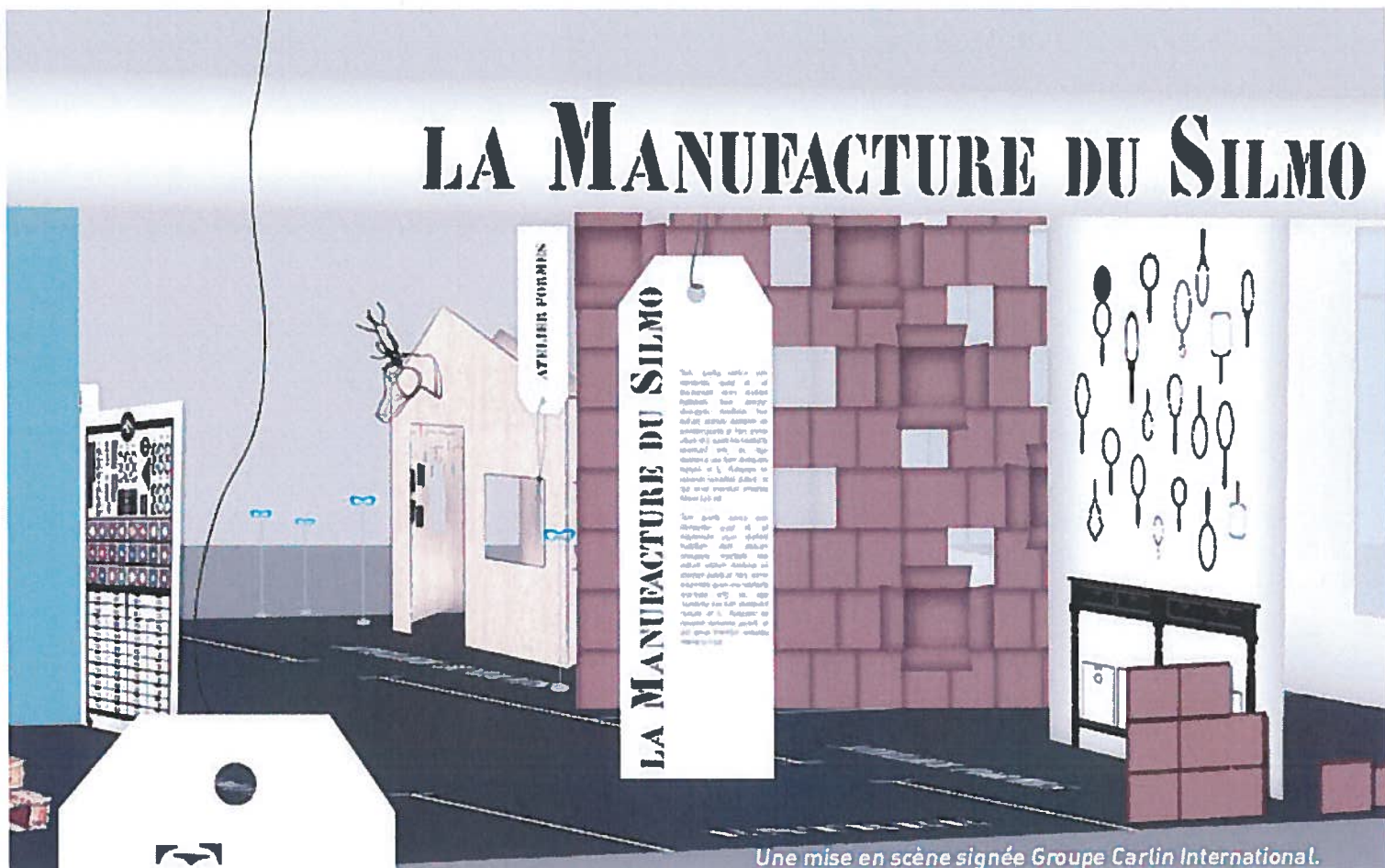
Showroom qui offre la possibilité aux marques de disposer d'une vitrine pour recréer leur univers de marque avec une silhouette de mode, des accessoires, leur campagne de pub...



Style on View qui met en perspective l'information style et tendance avec un audio-visuel présenté dans un espace dédié non-stop pendant toute la durée du salon. Cet audio-visuel remplace les marques exposants au salon dans un cadre mode.



LA MANUFACTURE DU SILMO



Une mise en scène signée Groupe Carlin International.

LA MANUFACTURE DU SILMO

Au point de passage entre les halls 5 et 6,
cet espace met l'accent sur

les savoir-faire

les métiers et les compétences

de la lunetterie internationale

Dans une ambiance contemporaine et vivante d'atelier ou de loft-usine, La Manufacture met en lumière les principales informations autour des axes Matières, Formes et Couleurs ; des informations indispensables qui font écho à une sélection riche des nouveautés des créateurs, lunetiers, fabricants et amoureux de beaux produits à forte valeur ajoutée .



Fort d'un parti pris scénographique gratifiant

Cet espace prend aussi en compte les enjeux sociologiques actuels en capitalisant sur un phénomène dans l'air du temps : l'envie d'authenticité, la recherche de produit qui ont une âme, sans oublier une dimension éco-responsable.

