

SILMO
Paris

MONDIAL DE L'OPTIQUE

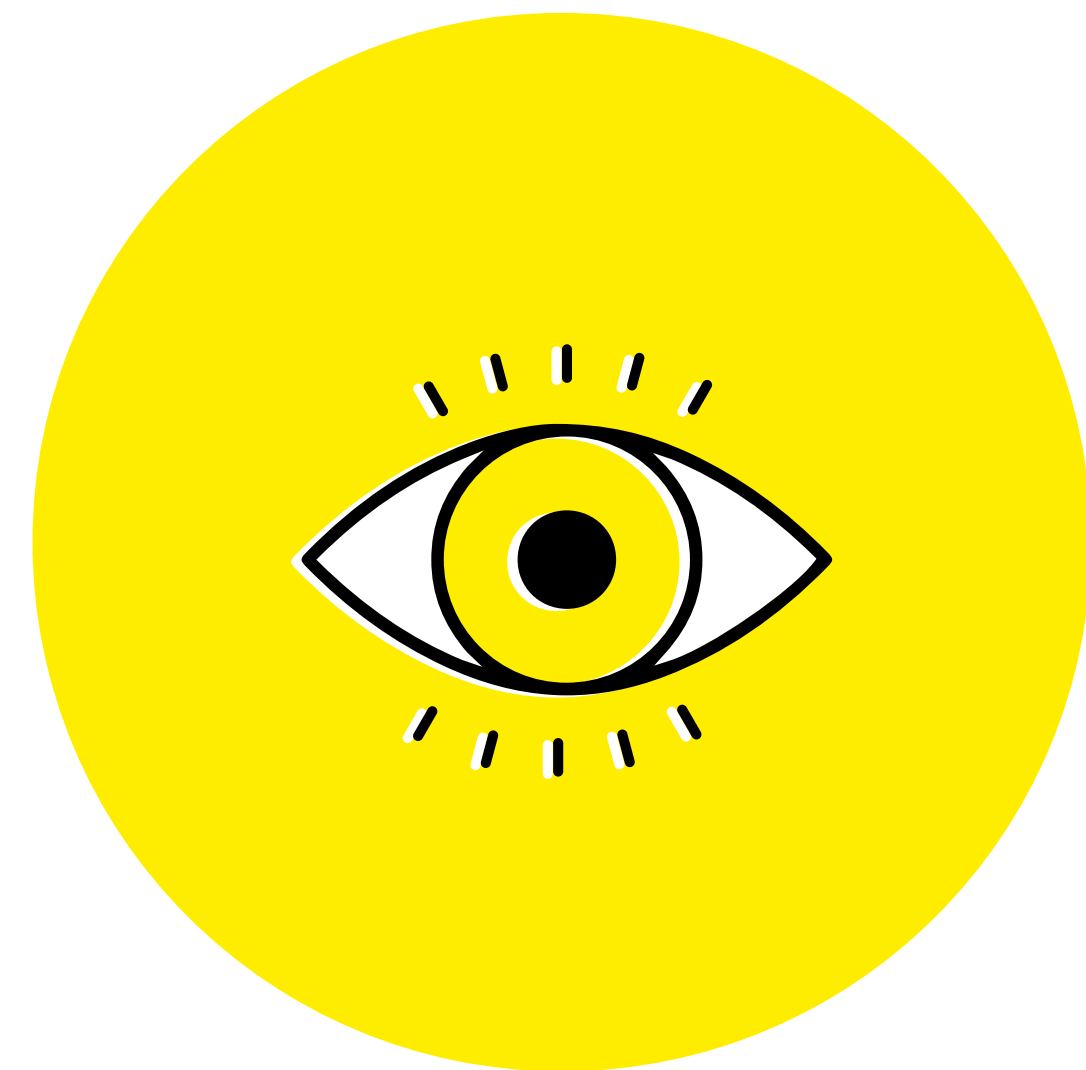
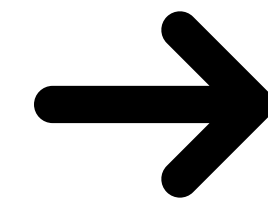
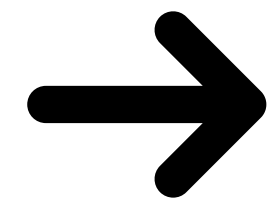


**RÉUSSISSEZ VOTRE SALON
GRÂCE AUX OPPORTUNITÉS
PROPOSÉES PAR SILMO PARIS**



25 > 28 SEPT. 2026 | PARIS NORD VILLEPINTE

CHECK LIST POUR **RÉUSSIR SON SALON**



1

PRÉPARER

VOTRE PARTICIPATION

2

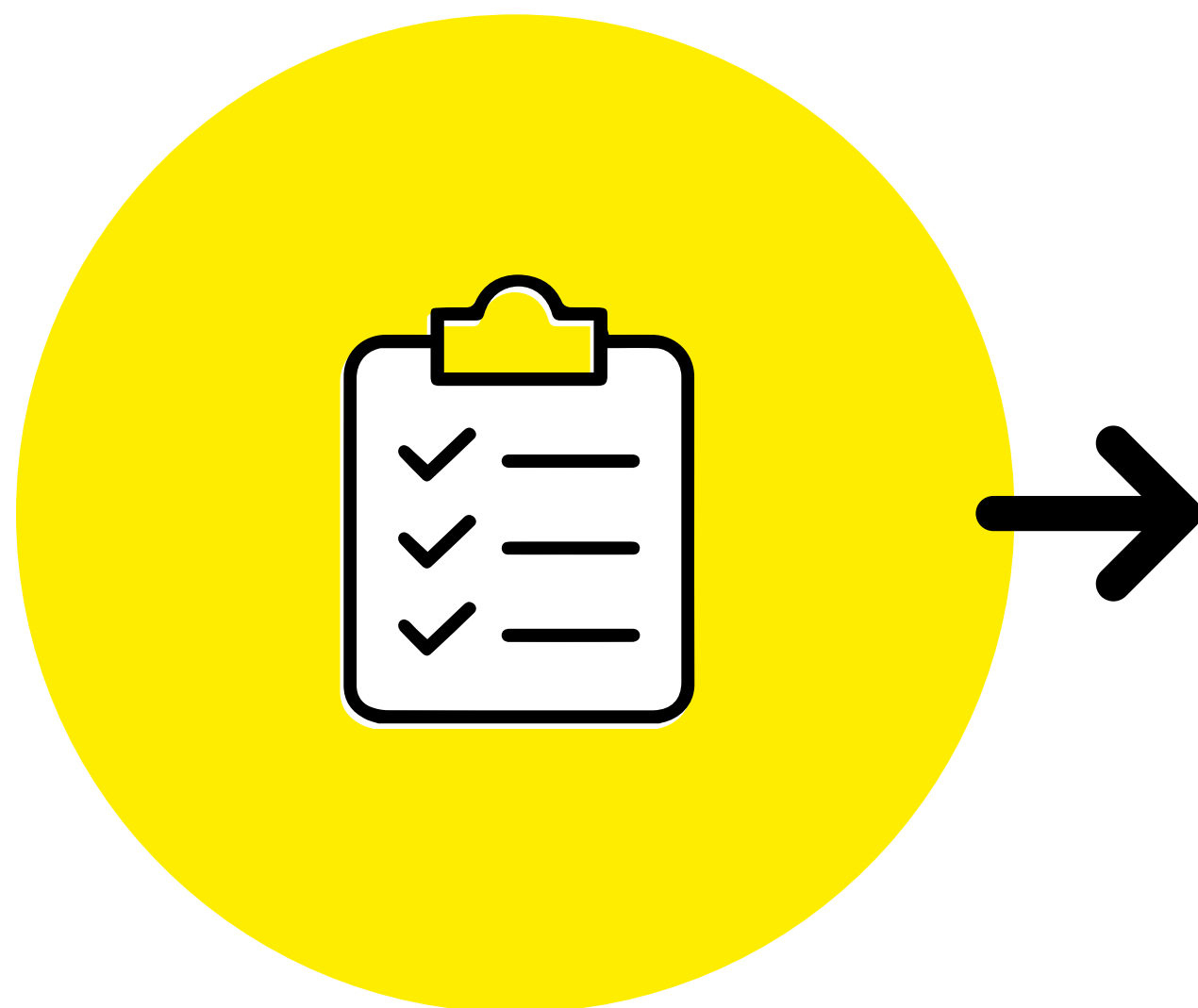
INVITER

VOS CLIENTS
ET COMMUNIQUER
SUR VOTRE PRÉSENCE

3

ÊTRE

PLUS VISIBLE



- ✓ **REMP LISSEZ VOTRE PAGE CATALOGUE** **GRATUIT**
- ✓ **PASSEZ VOS COMMANDES TECHNIQUES** [ici](#)

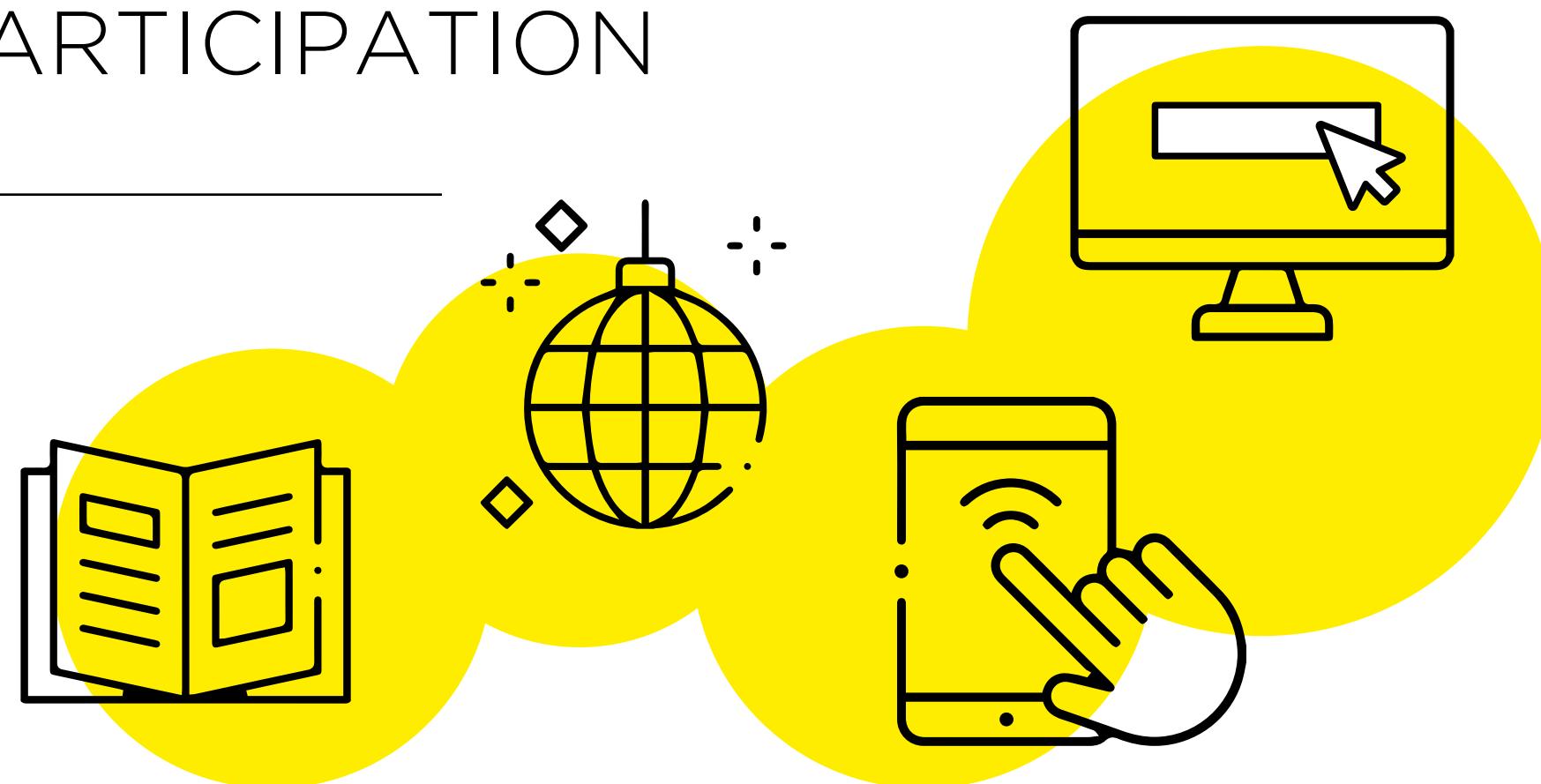
- ✓ **CONSTITUEZ UNE BASE DE DONNÉES DE VISITEURS**
 - Licence Exhilead - Lecteur de badge **160€ HT**
 - Lecteur de badge + licence de lecteur de badge **265€ HT**

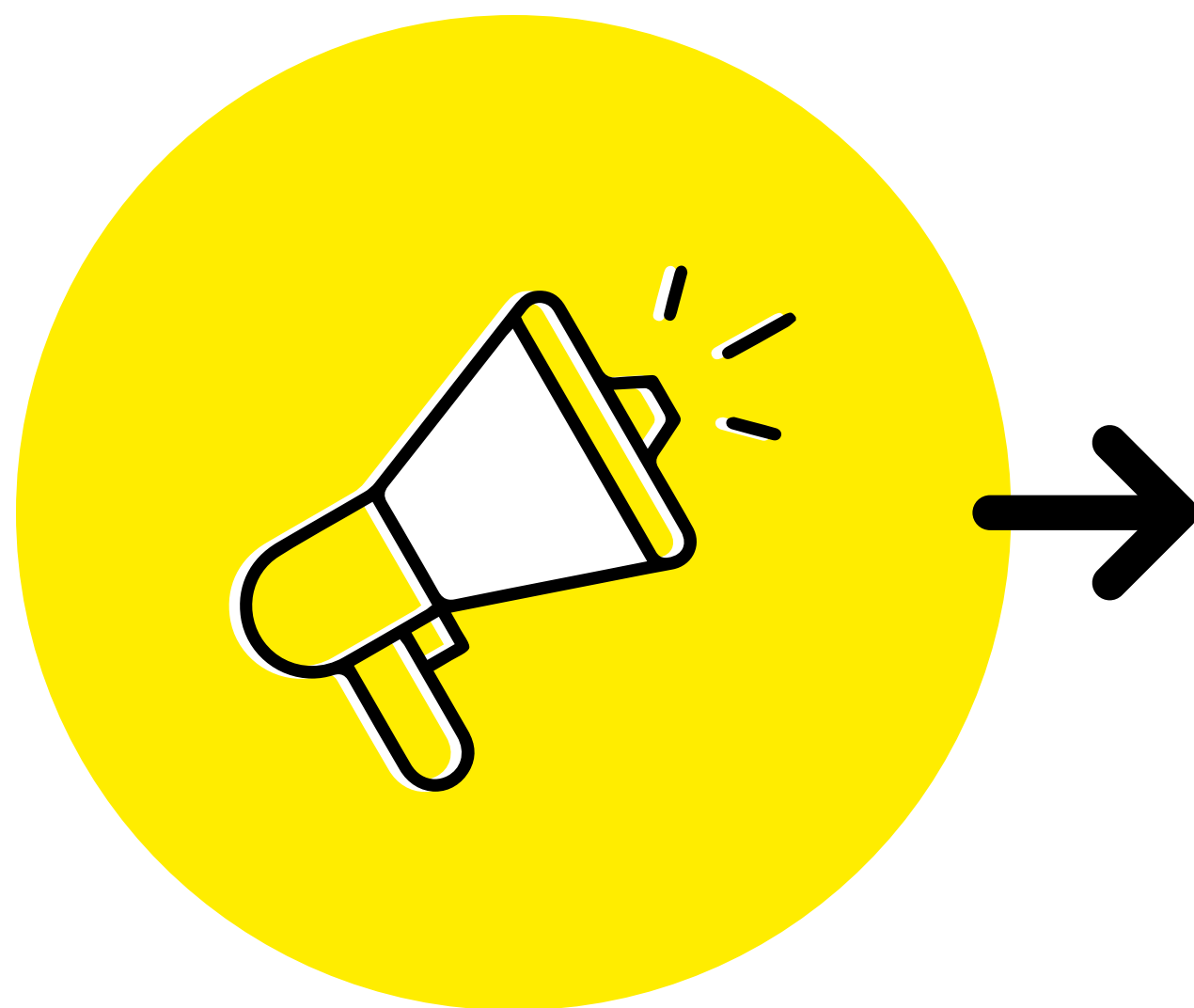
- ✓ **PARTICIPEZ AU SILMO D'OR** **GRATUIT**

- ✓ **PARTICIPEZ AU FORUM DES TENDANCES** **GRATUIT**

- ✓ **PARTICIPEZ AU PRIX ENTREPRISE ENGAGÉE** **GRATUIT**

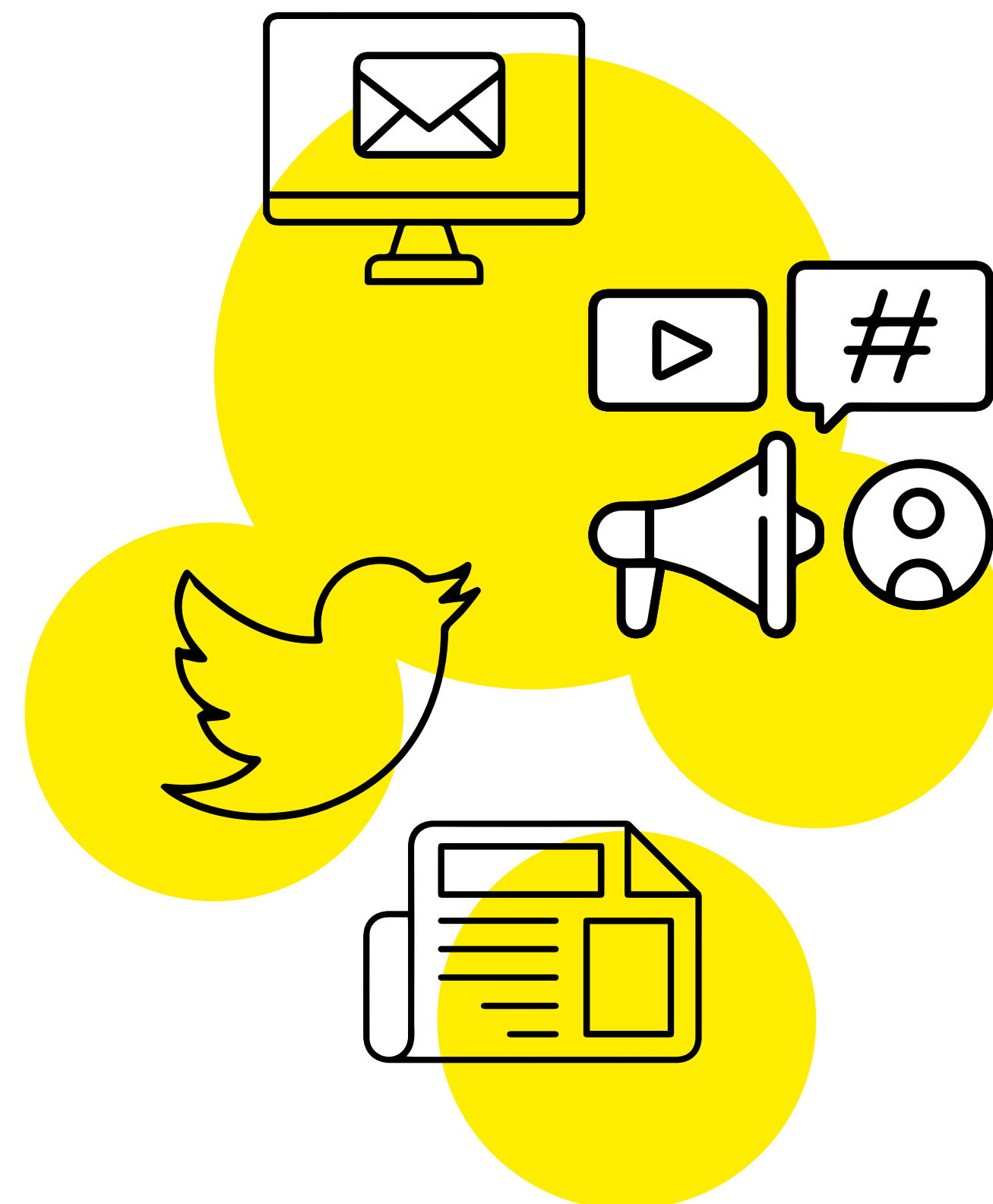
1 PRÉPARER VOTRE PARTICIPATION

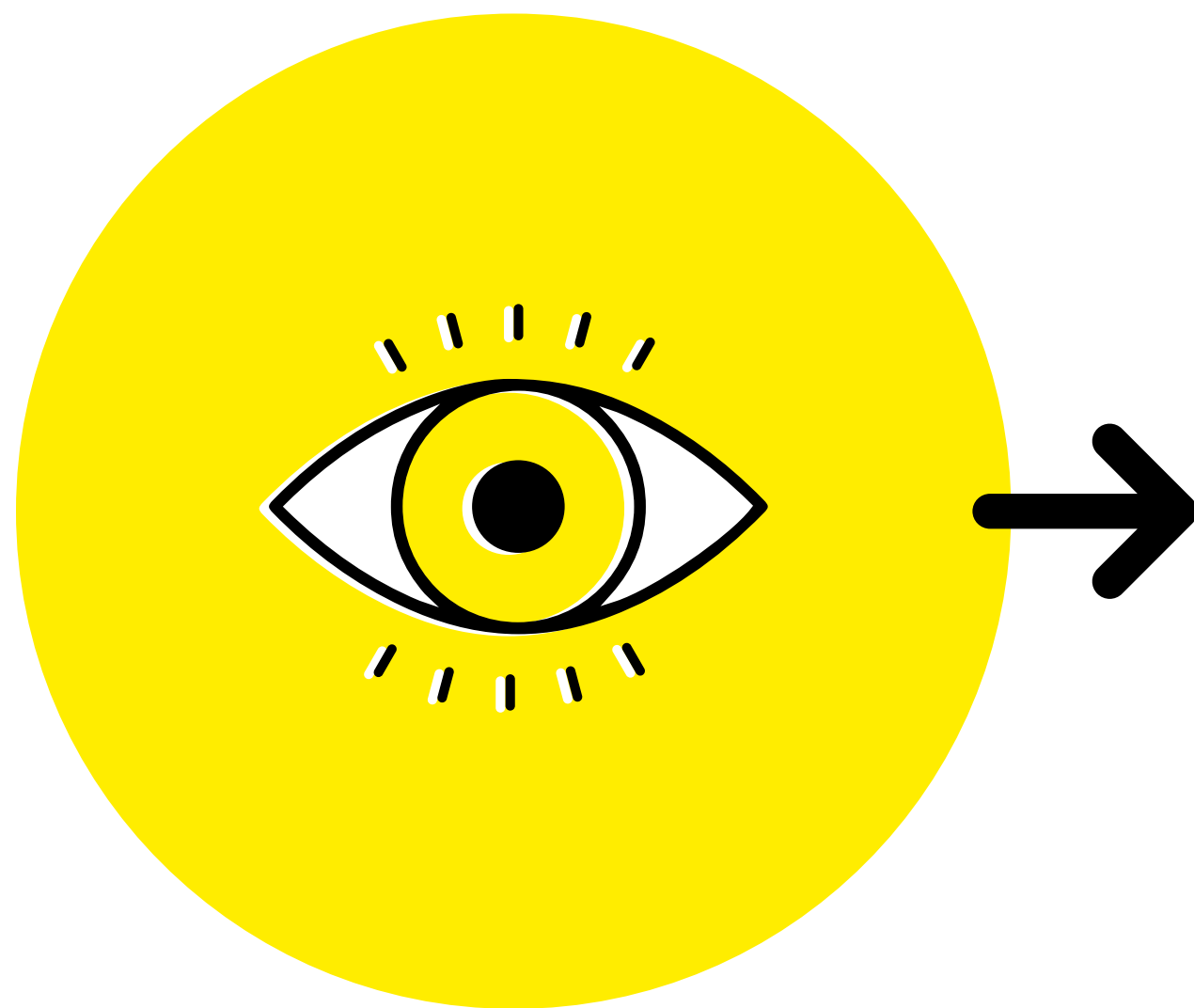




2 INVITER VOS CLIENTS ET COMMUNIQUER SUR VOTRE PRÉSENCE

- ✓ **E-INVITATION** **GRATUIT**
 Invitez par email vos clients à venir vous rencontrer sur votre stand
- ✓ **KIT MÉDIA** **GRATUIT**
 Téléchargez votre kit et partagez votre présence au Silmo sur tous les réseaux
- ✓ **PARTAGEZ SUR LES RÉSEAUX SOCIAUX ET VOUS SEREZ RELAYÉ** **GRATUIT**
 Bénéficiez de la notoriété de #SILMOPARIS
- ✓ **COMMUNIQUÉ DE PRESSE** **GRATUIT**
 Envoyez vos infos et nouveautés, elles seront relayées par notre service de presse





3 ÊTRE PLUS VISIBLE

Commande et tarifs [ici](#)
et sur votre espace exposant

- ✓ **LE LOGO DE VOTRE MARQUE** **GRATUIT**
affiché sur le catalogue exposants
- ✓ **GUIDE & PLAN DE VISITE**
Votre page de publicité dans le guide et le plan de visite distribués à tous les visiteurs (+20 000 exemplaires)

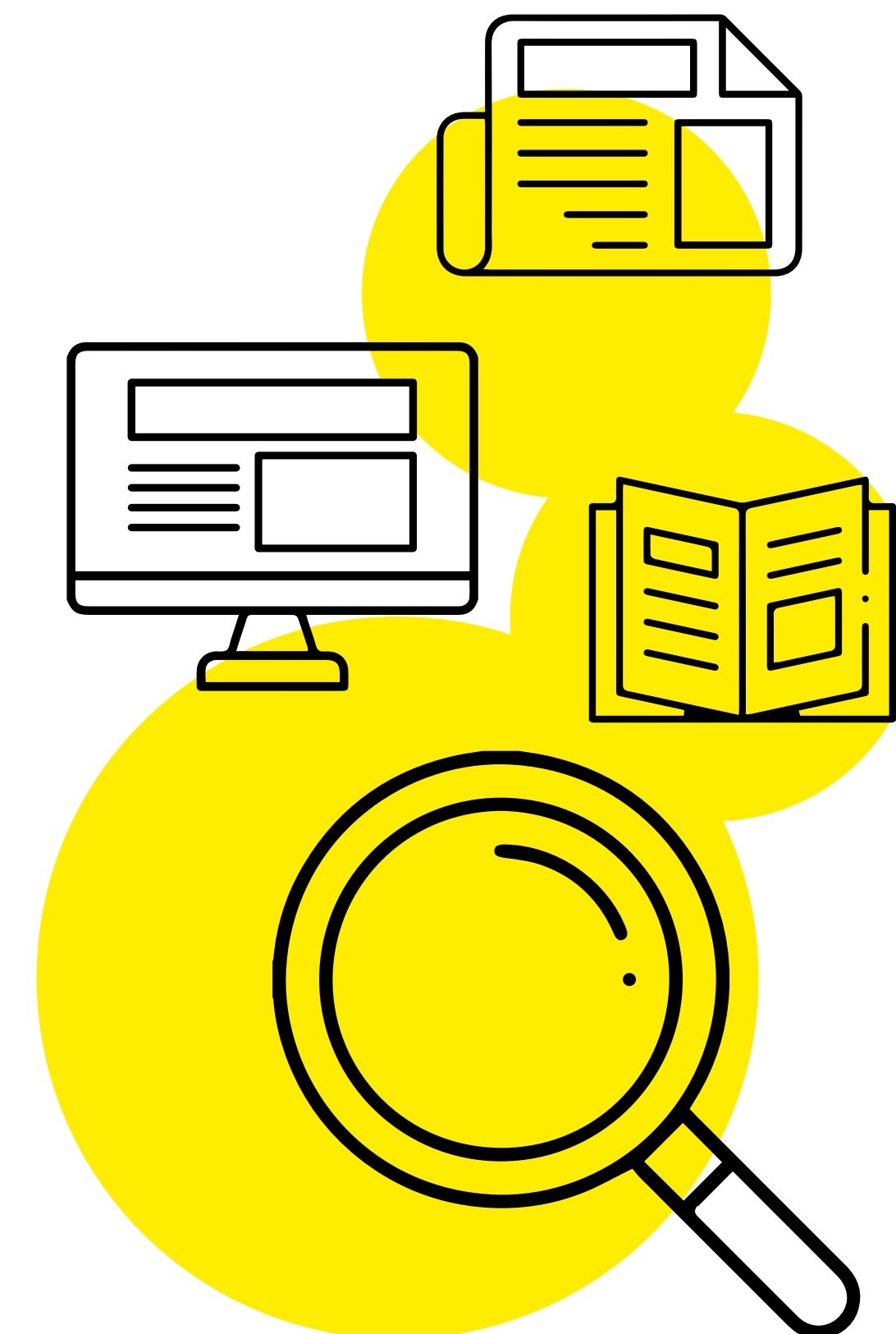
TARIFS GUIDE

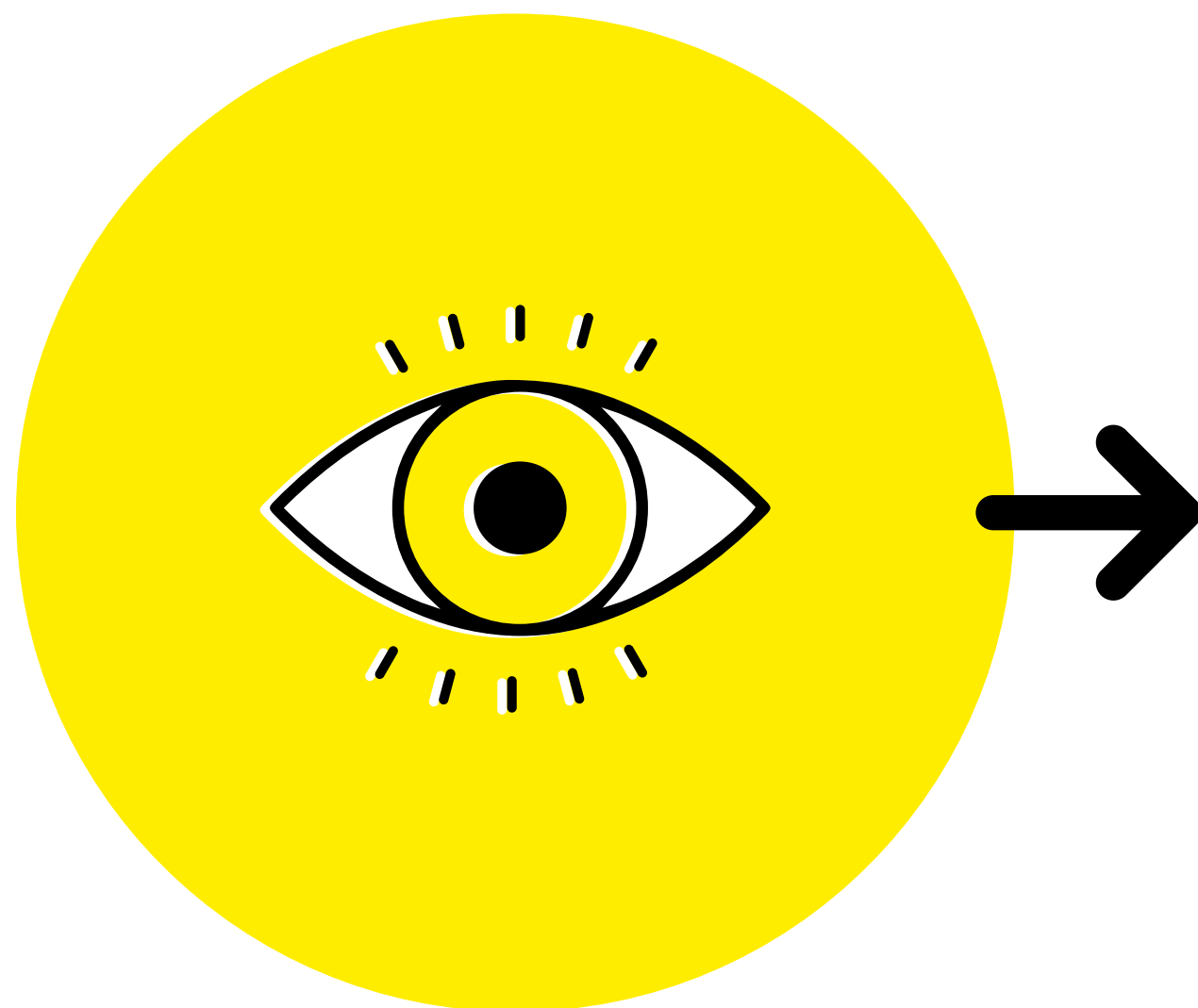
1/8 ^{ÈME} PAGE	600€ HT
1/2 PAGE	1400€ HT
1 PAGE DE PUBLICITÉ INTÉRIEURE	2400€ HT
2 ^{ÈME} DE COUVERTURE	3500€ HT
3 ^{ÈME} DE COUVERTURE	4600€ HT
4 ^{ÈME} DE COUVERTURE	5900€ HT

TARIFS PLAN

DOS	5900€ HT
ENCART INTÉRIEUR	1500 € HT

- ✓ **RAISON SOCIALE EN GRAS**
(sur plan de visite + catalogue en ligne) **70€ HT**





3 ÊTRE PLUS VISIBLE

Commande et tarifs [ici](#)
et sur votre espace exposant



KAKÉMONO

Affichez-vous en hauteur et soyez visibles par tous les visiteurs

12 m X 2 m 7500€ HT

8 m X 2 m 4900€ HT

4 m X 2 m 3000€ HT



DISTRIBUEZ VOS ÉCHANTILLONS

aux entrées des halls

Tarif incluant le droit d'Asile pour les 4 jours du salon **3500€ HT**



DROIT DE DÉAMBULATION

Annoncez votre présence auprès des visiteurs en animant les allées du salon

2000€ HT



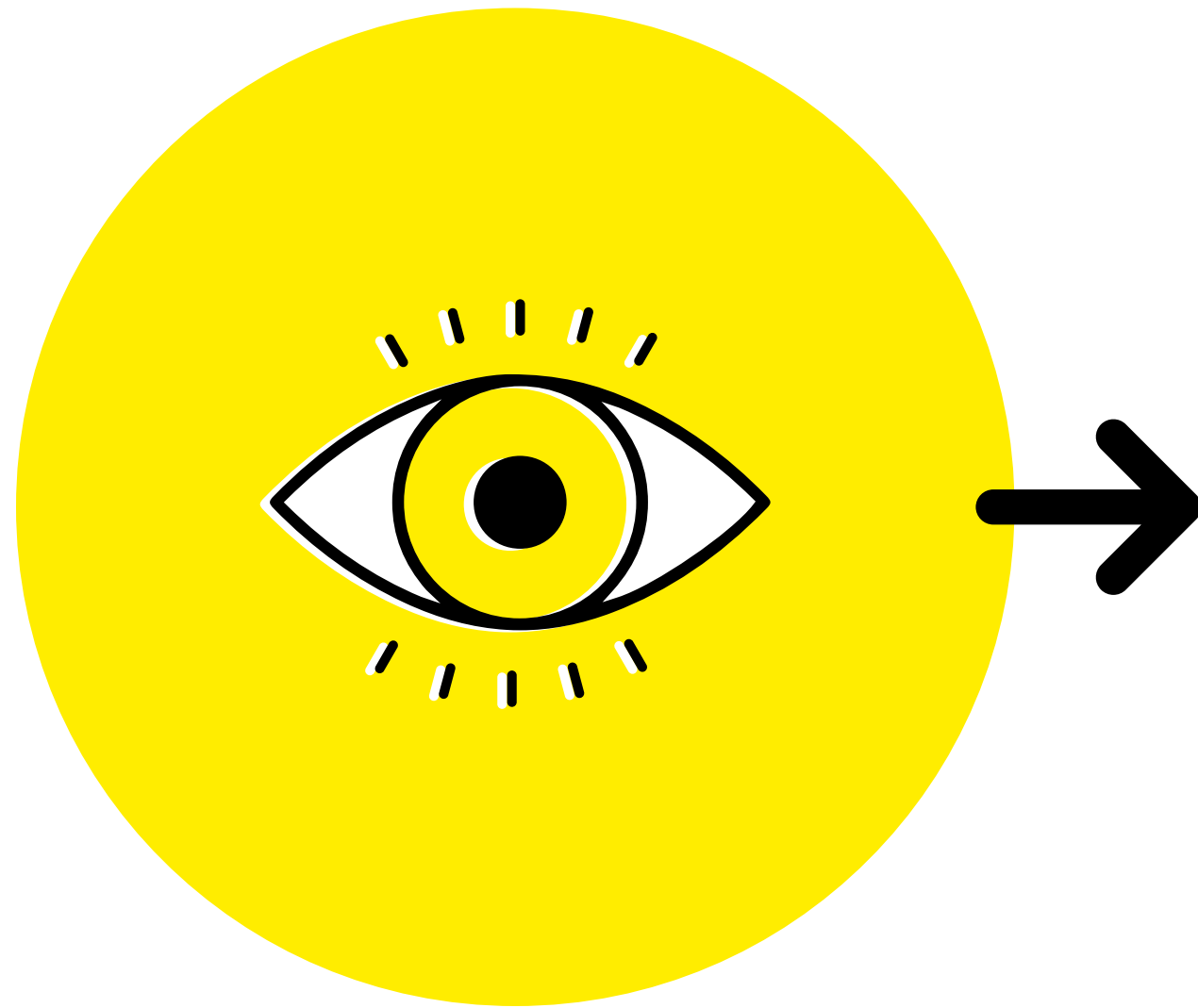
BANNIÈRE PERSONNALISÉE CLIQUABLE

> lien de redirection dans une newsletter adressée à près de 45 000 contacts professionnels qualifiés

1900€ HT

et sur la plateforme de pré-enregistrement, + 50 000 inscrits

5900€ HT



3 ÊTRE PLUS VISIBLE

Commande et tarifs [ici](#)
et sur votre espace exposant

- ✓ **CALENDRIER DES ÉVÉNEMENTS DU SALON** **GRATUIT**
Mettez vos événements en avant
- ✓ **ÉVÉNEMENT PRIVATIF**
Nocturne sur votre stand : Invitez vos clients, vos prospects, ainsi que votre équipe

Vendredi 25 / Samedi 26 / Dimanche 27 :

 - ° Jusqu'à 21h **1250€ HT**
 - ° Jusqu'à minuit **1800€ HT**
- ✓ **PACKAGE SOIRÉE - ANNIVERSAIRE**
sur devis
- ✓ **SILMO TV - CRÉATION DE VOTRE CONTENU**
Bénéficiez d'un tournage et du montage d'une interview exclusive, pitch produit ou lancement produit / innovation à diffuser sur vos canaux médiatiques.

1500€ HT

Valorisez, rentabilisez votre participation et optimisez votre business !

CONTACT



BETTINA LANCEREAU
Chef de marché
bettina.lancereau@comexposium.com
+33 1 76 77 13 95



FABRICE ESSO
Chef de marché
fabrice.esso@comexposium.com
+33 1 76 77 12 59



CHARLIE BALETTE
Chargé de Relation Client
charlie.balette@comexposium.com
+33 (0)1 73 79 17 61



JULIE BARRET
Chargé de Relation Client
julie.barret@comexposium.com
+33 (0)1 73 79 17 61